

位置図

□海上公園

海上公園陸域 (開園)

海上公園陸域 (未開園)

海上公園水域 (未開園)

□電車

JR 京葉線

東京メトロ
有楽町線

りんかい線

□バス

都バス

急行 05

東 15

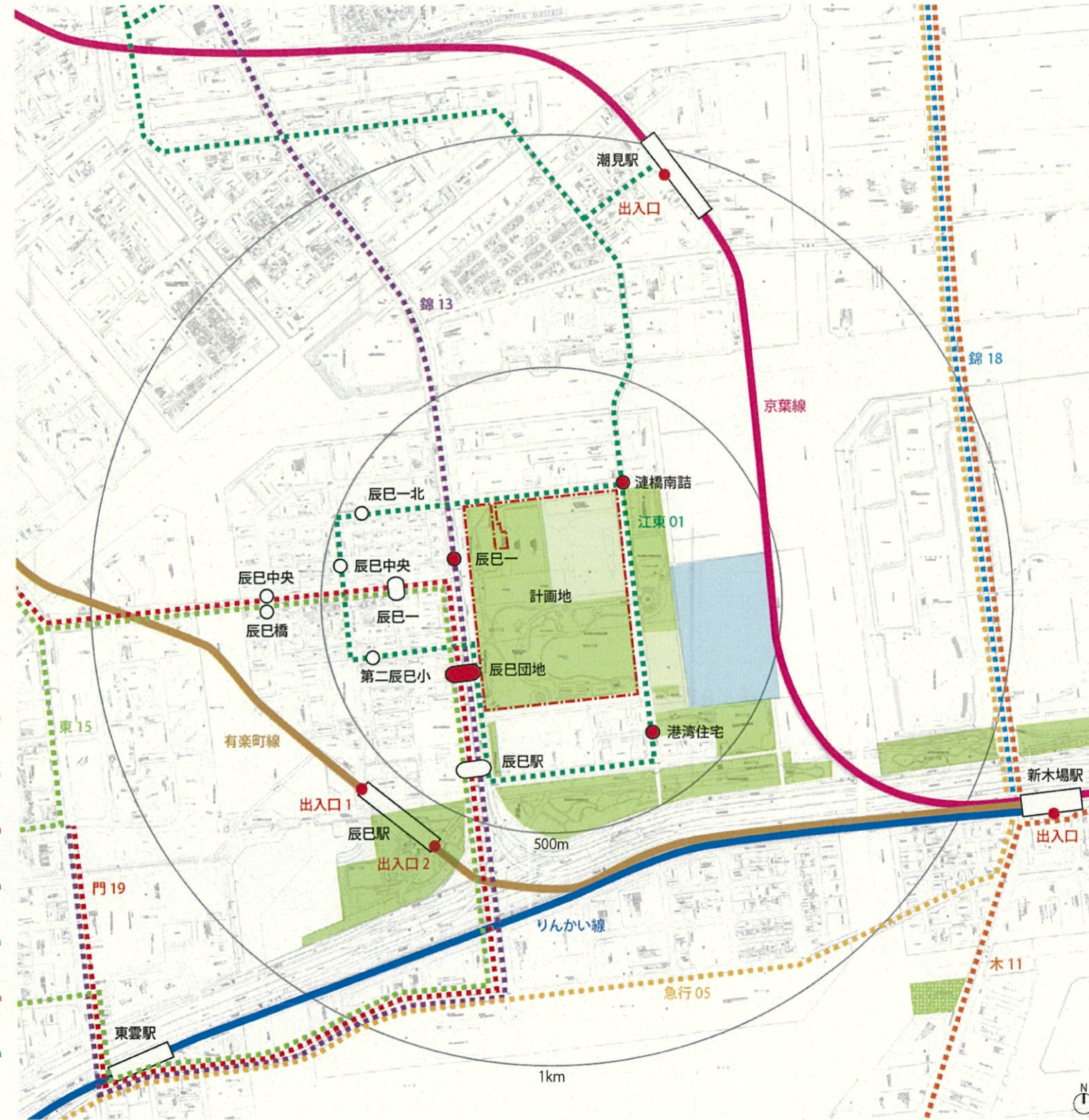
門 19

錦 13

錦 18

木 11

江東 01
江東区コミュニティバス
「しおかぜ」

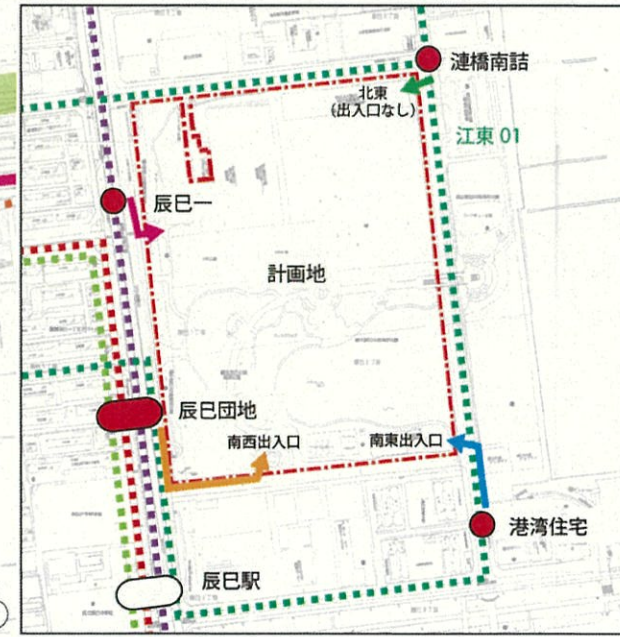


各駅から公園への歩行者アプローチ



- 各駅からの主要ルート
- ・辰巳駅から敷地南西出入口まで
距離 : 750m
所要時間 : 10分 (80m/分)
 - ・潮見駅から敷地北東 (出入口なし) まで
距離 : 850m
所要時間 : 11分 (80m/分)
 - ・新木場駅から敷地南東出入口まで
距離 : 1.3km
所要時間 : 17分 (80m/分)

最寄りのバス停から公園への歩行者アプローチ



- 敷地最寄りのバス停
- ・辰巳団地从敷地南西出入口まで
(江東 01、錦 13、東 15、門 19)
距離 : 160m
所要時間 : 2分 (80m/分)
 - ・辰巳から敷地西出入口まで
(錦 13)
距離 : 90m
所要時間 : 1分 (80m/分)
 - ・連橋南詰から敷地北東 (出入口なし) まで
(江東 01)
距離 : 15m
所要時間 : 0分 (80m/分)
 - ・港湾住宅から敷地南東出入口まで
(江東 01)
距離 : 130m
所要時間 : 2分 (80m/分)
- ※バス停位置は平成 27 年 3 月に実施した現地調査時点のものである。

パース (大会時)



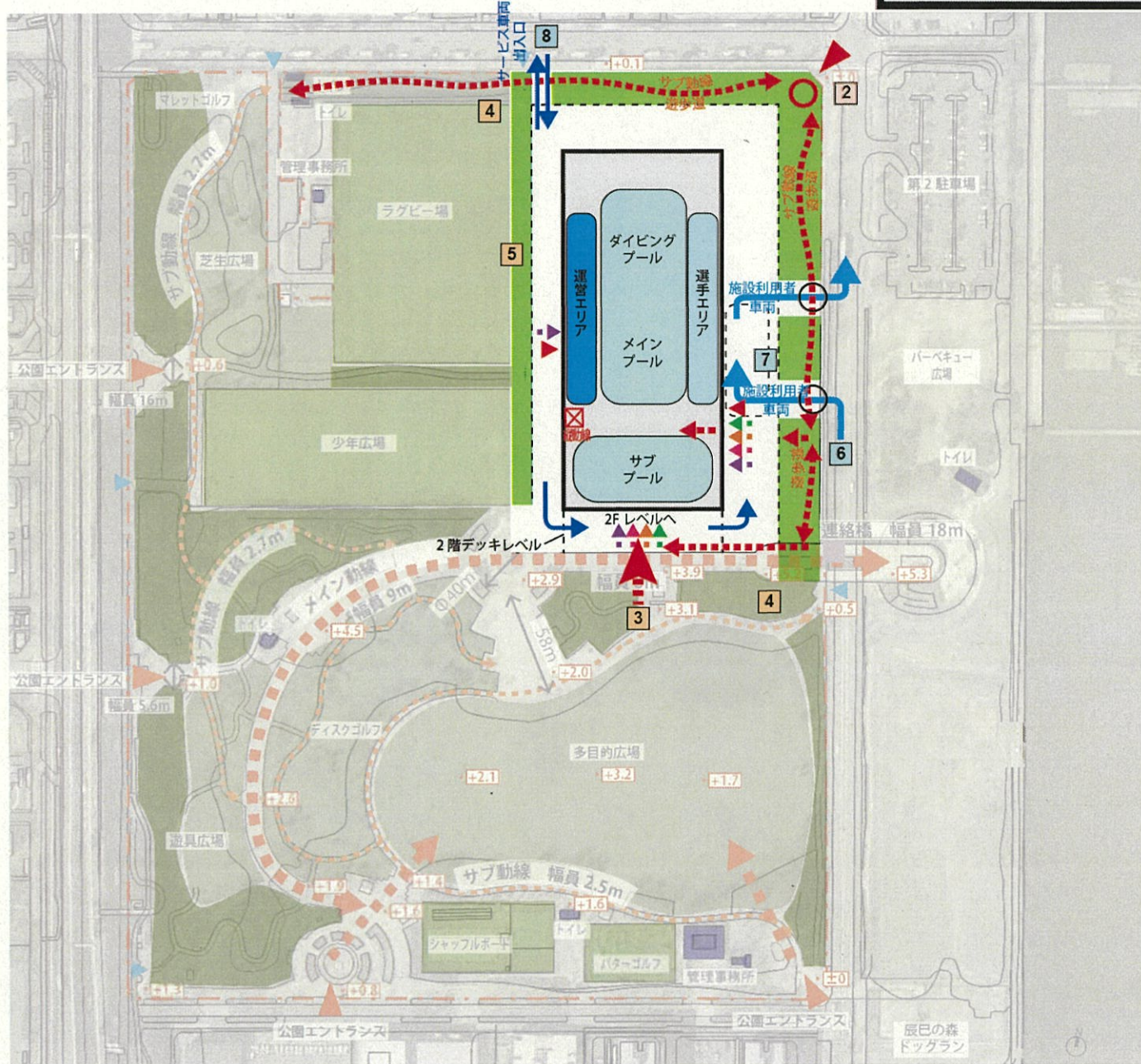
外観



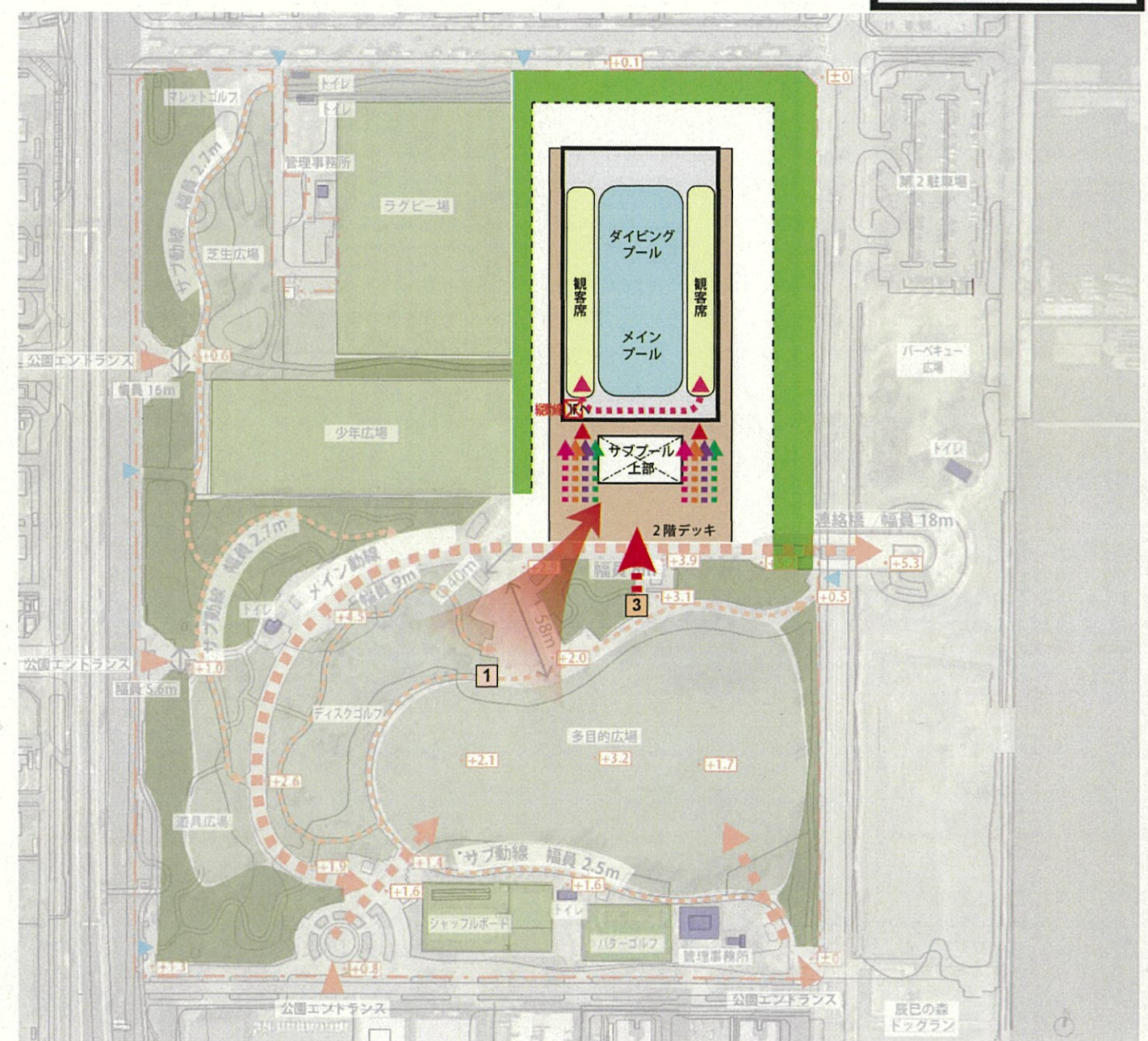
内観

敷地内のゾーニング

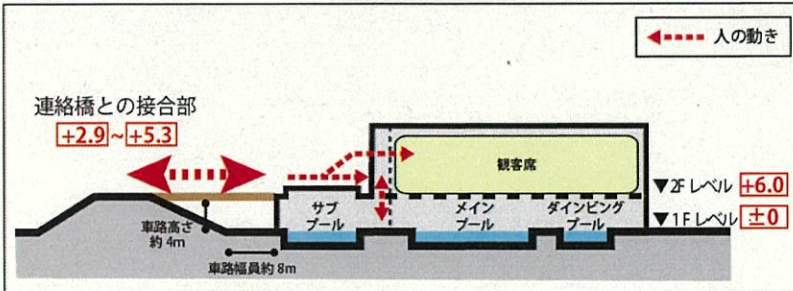
1F レベル



2F レベル



公園とのレベル差

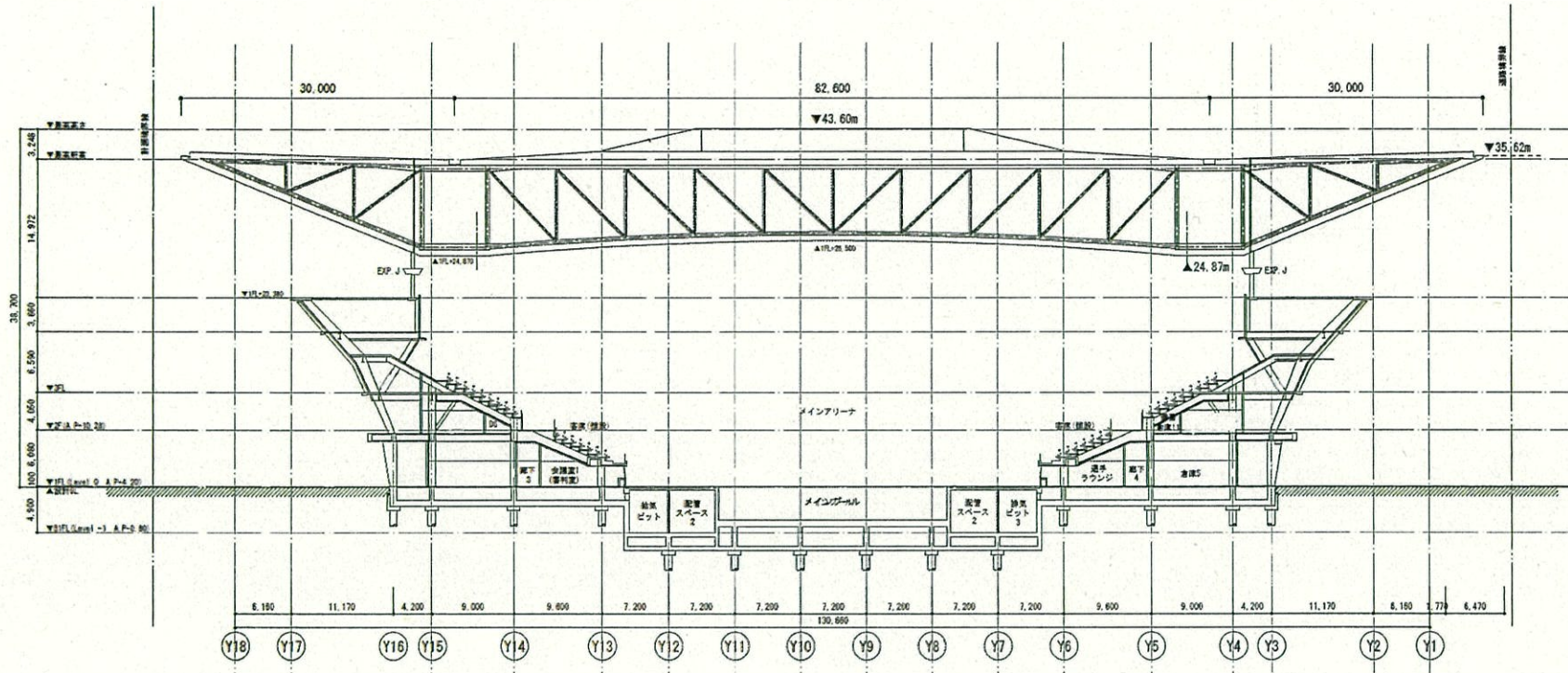


人動線	車動線
1 観客メインエントランス (デッキレベル)	6 施設利用者車両出入口 左折でのアプローチを前提とする
2 潮見からのアクセスポイント	7 バスの停車にも配慮した計画とする
繋がり	8 緊急・臨時の車両出入口
3 公園メイン動線からのつながり	
4 公園・緑のつながり	
5 ラグビー場エリアとの公園的つながりを検討する	

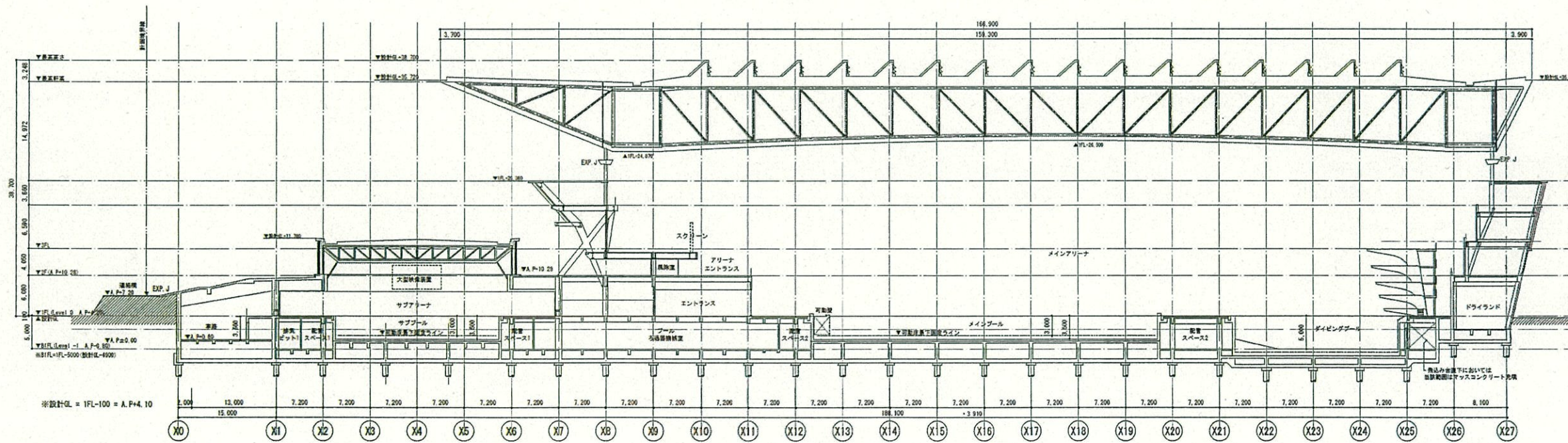
凡例	
公園施設 (建物)	公園メイン動線
公園施設 (屋外)	プール利用等の施設利用者動線
緑地 (中木・高木)	公園や近隣からの施設利用者動線
緑地 (芝生)	大会選手者動線
施設利用者車動線	観覧者動線
緊急・臨時車両動線	公園エントランス
緊急・臨時車両動線	施設エントランス
△ +0.0 レベル (m)	△ 出入口
	△ 施設エントランス

断面図

5,000席レガシーモード (大会時) 1/800



西 - 東断面図



南 - 北断面図

