

海の森水上競技場

■ 計画地

東京都江東区青海三丁目地先

■ 競技

ボート、カヌー（スプリント）

■ 施設概要

主要施設：締切堤、水門施設、揚排水施設、
グランドスタンド棟、艇庫棟 等

座席数：約24,000席（大会後：約2,000席）

■ 後利用の方向性

「国際大会が開催できるボート・カヌー競技場
及び育成・強化の拠点とするほか、多目的な
水面利用を図り、都民のレクリエーションの
場、憩いの場としていく」

※ パースは大会時イメージ（平成28年5月時点）であり、
施設内容については変更になる場合がある。

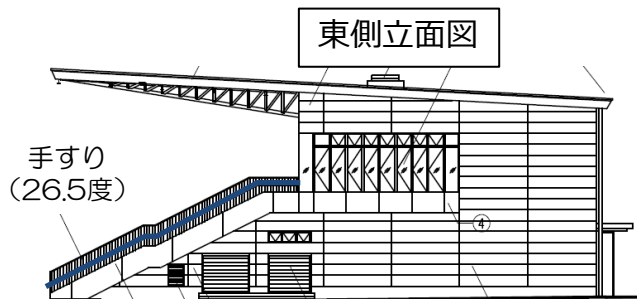
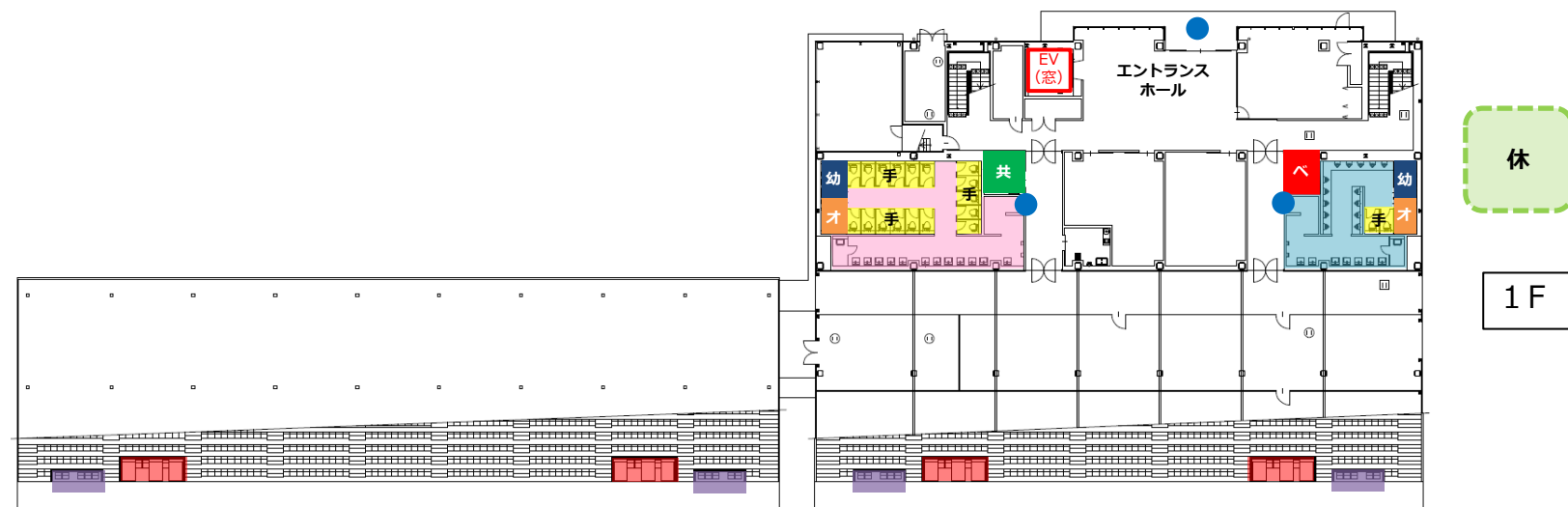
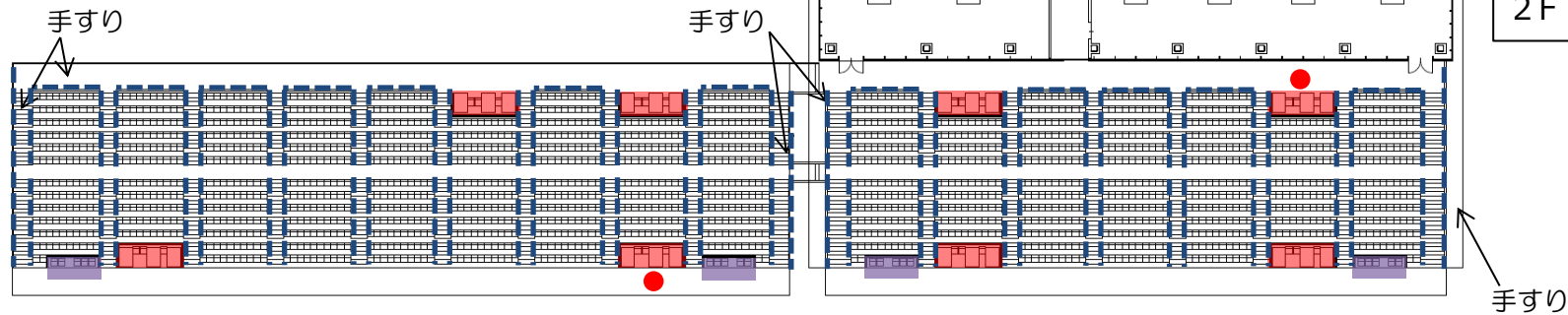


案内図



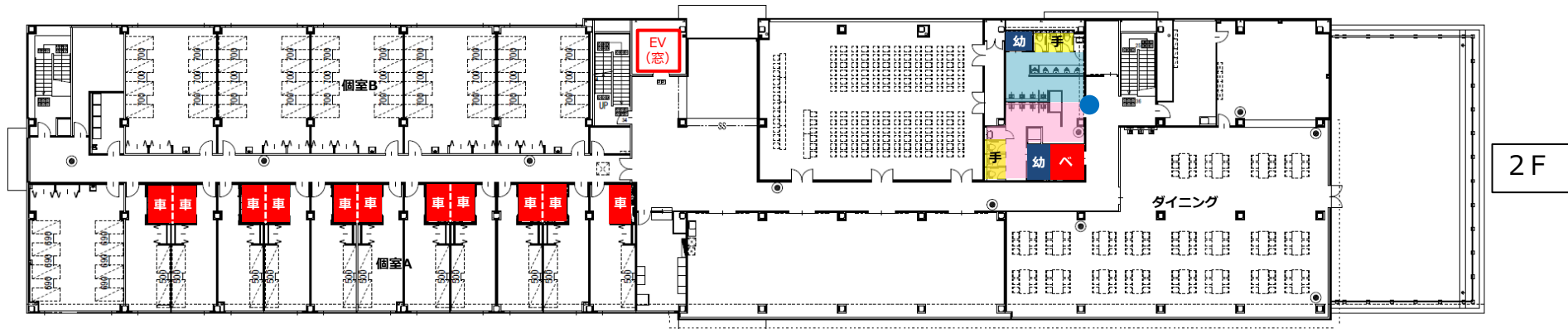
大会時のイメージパース

グランドスタンド棟

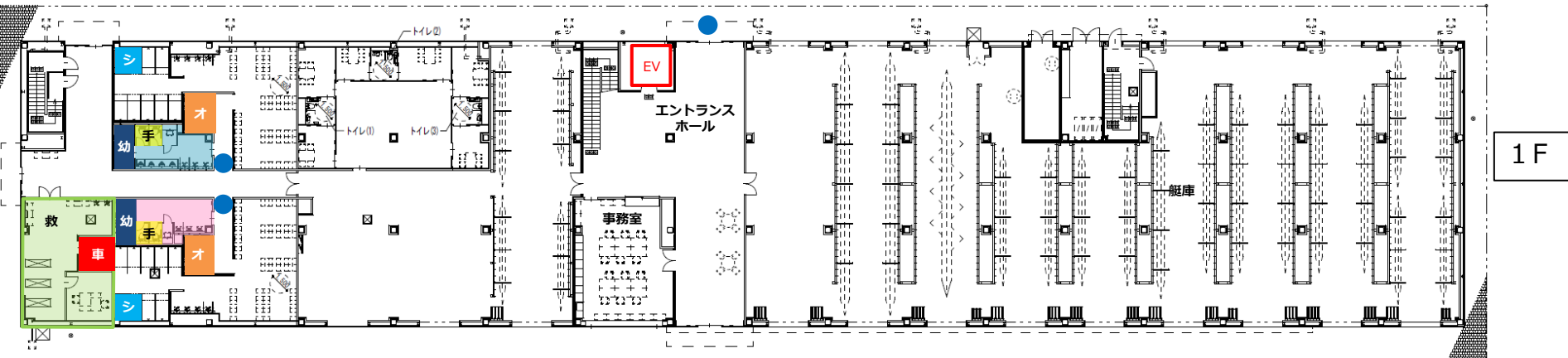


凡例					
車いす対応トイレ	車	手すり付トイレ	手	救護室	救
大型ベットを付加した車いす対応トイレ	へ	電動車いす電源	●	休憩スペース	休
車いす対応トイレ	男	男子トイレ	■	手すり	—
男女共用トイレ	共	女子トイレ	■	音声誘導	●
オストメイト対応トイレ	オ	車いす席・同伴者席 (24席)	■		
乳幼児対応トイレ	幼	付加アメニティ席 (24席)	■		

艇庫棟



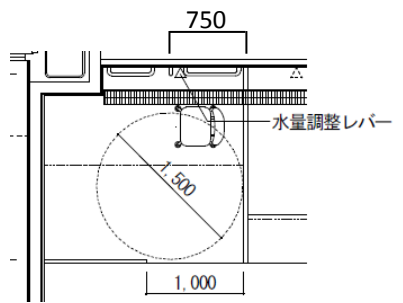
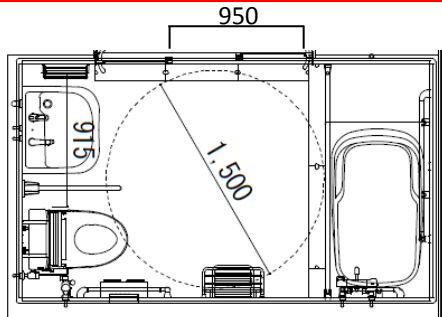
2F



1F

個室Aのトイレ・シャワールーム

車いす対応シャワールーム



凡例

- 車いす対応トイレ
- 大型ベッドを付加した車いす対応トイレ
- オストメイト対応トイレ
- 乳幼児対応トイレ
- 手すり付トイレ
- 車いす対応シャワールーム
- 男子トイレ
- 女子トイレ
- へ
- オ
- 幼
- 手
- シ
- 車いす席・同伴者席 (24席)
- 付加アメニティ席 (24席)
- 救護室
- 休憩スペース
- 音声誘導

