

■ 計画地

東京都江東区青海三丁目地先

■ 施設概要

競技種目：ボート、カヌー（スプリント）

主要施設：締切堤、水門施設、揚排水施設、
グランドスタンド棟、艇庫棟 等

座席数：約24,000席（大会後：約2,000席）

■ 後利用の方向性

「国際大会が開催できるボート・カヌー競技場及び育成・強化の拠点とするほか、多目的な水面利用を図り、都民のレクリエーションの場、憩いの場としていく」



案内図

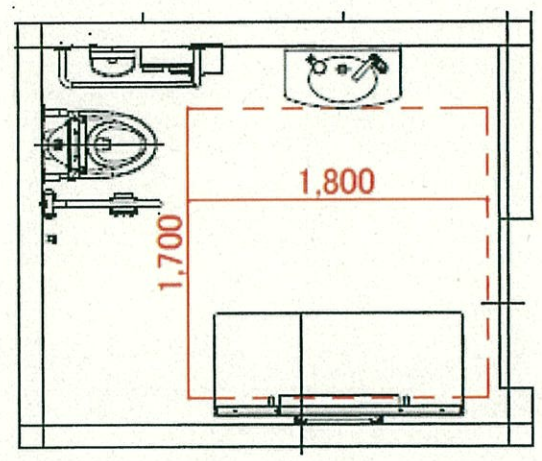


大会時のイメージパース

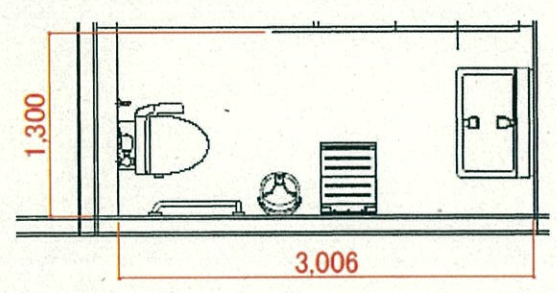
※ パースは大会時イメージ（平成28年5月時点）

大型ベットを付加した
車いす対応トイレ

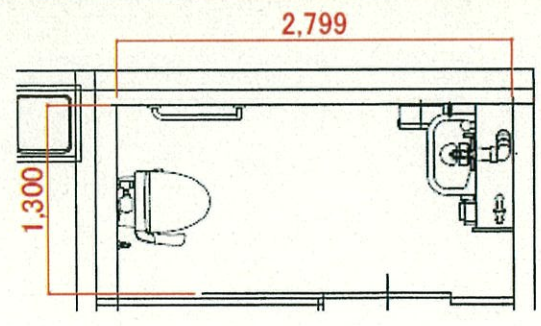
男女共用トイレ



乳幼児対応トイレ

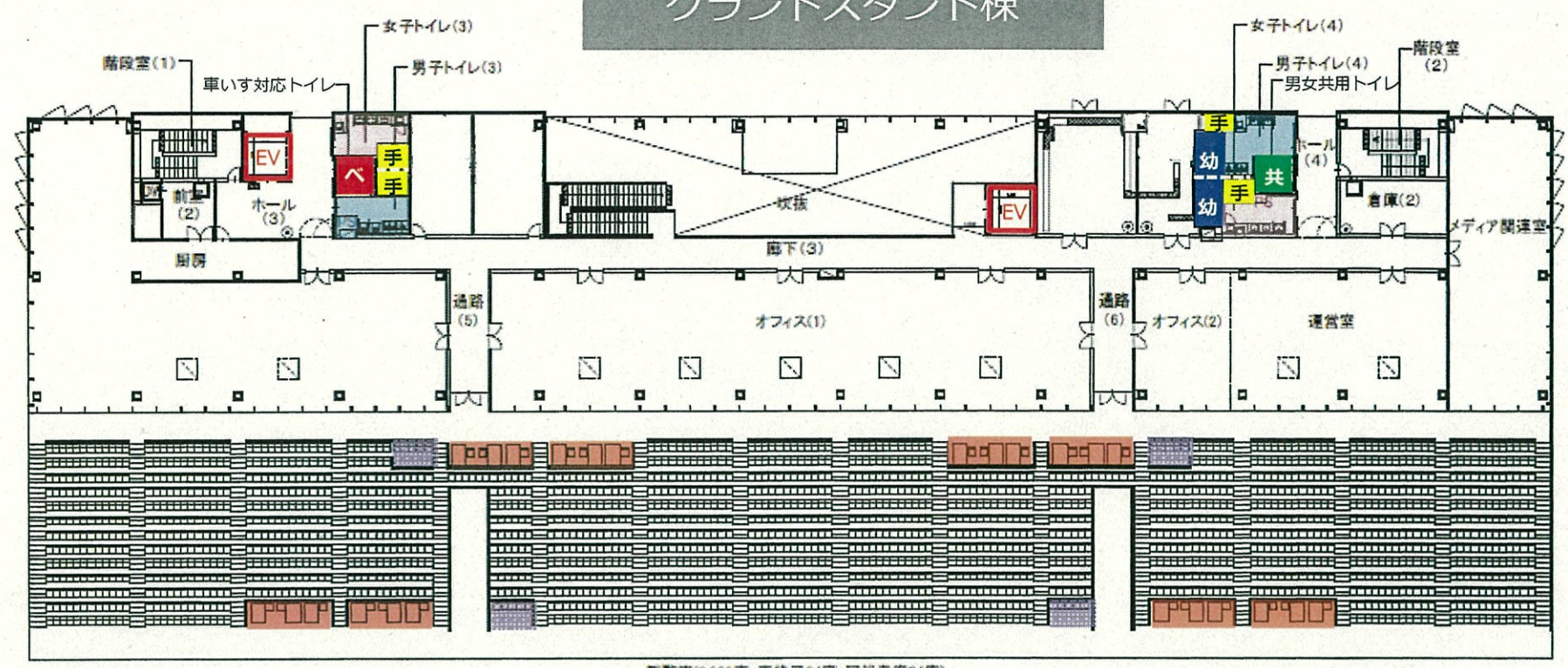


オストメイト対応トイレ



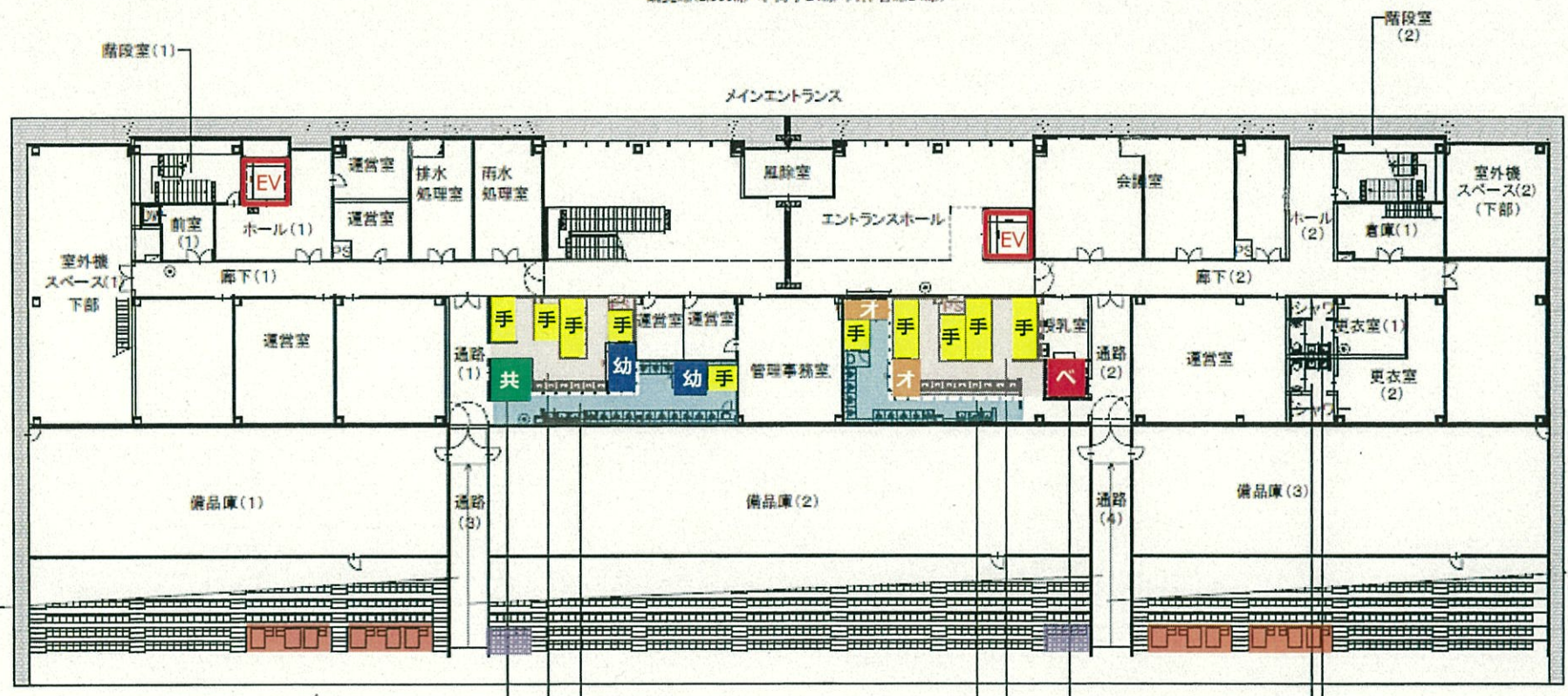
※ 設備の配置については検討中

グランドスタンド棟



2F

観覧席(2,000席+車椅子24席+同伴者席24席)

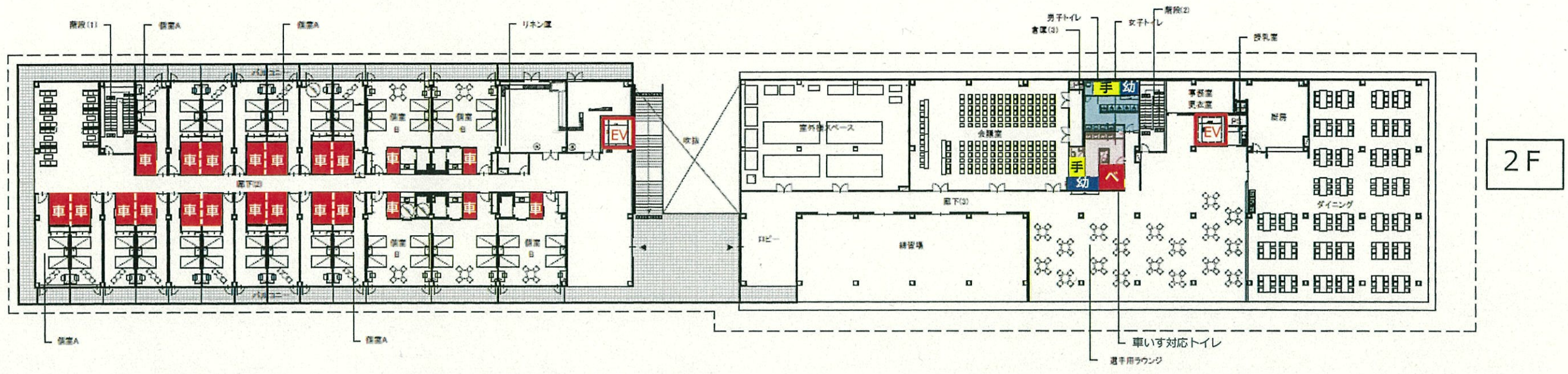


休

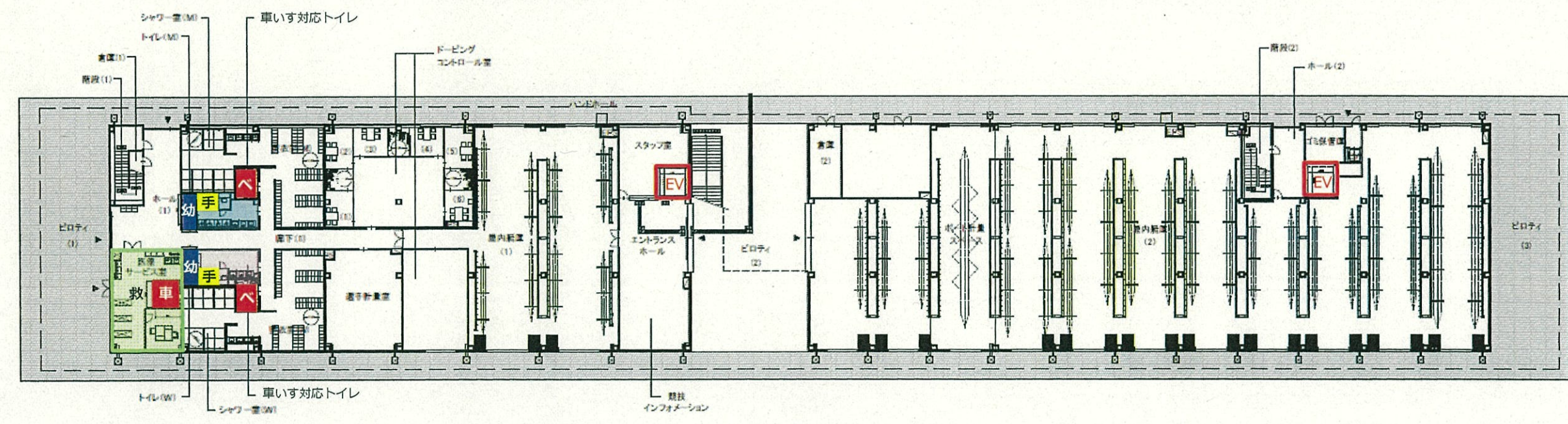
1F

凡例	車いす対応トイレ	車	男子トイレ	
	大型ベットを付加した車いす対応トイレ	ベ	女子トイレ	
	男女共用トイレ	共	車いす席・同伴者席 (24席)	
	オストメイト対応トイレ	オ	付加アメニティ席 (24席)	
	乳幼児対応トイレ	幼	救護室	救
	手すり付トイレ	手	休憩スペース	休

艇庫棟



2F



1F

凡例			
車いす対応トイレ	車	男子トイレ	休
大型ベットを付加した車いす対応トイレ	ベ	女子トイレ	救
男女共用トイレ	共	車いす席・同伴者席 (24席)	
オストメイト対応トイレ	オ	付加アメニティ席 (24席)	
乳幼児対応トイレ	幼	救護室	
手すり付トイレ	手	休憩スペース	