

## ■ 計画地

東京都江東区夢の島二丁目 都立夢の島公園内

## ■ 整備の考え方

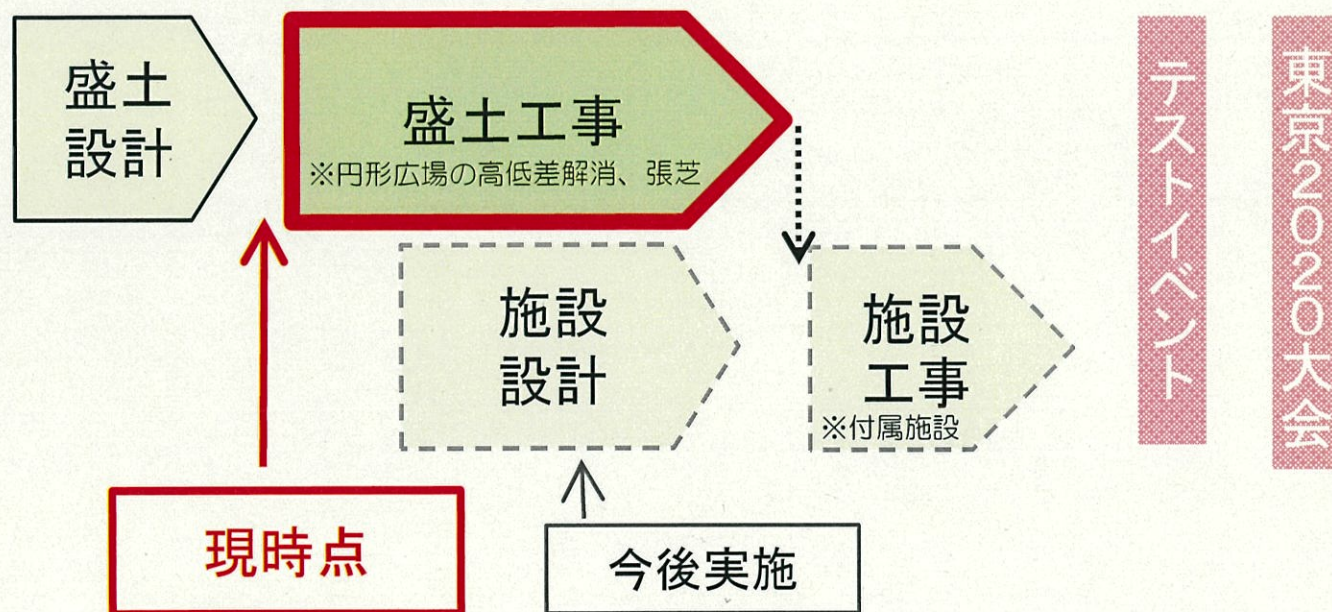
### 【会場計画再検討の視点】

公園の緑や利用者に配慮しつつ、  
アーチェリーの拠点として整備

### 【新規恒久施設の後利用の方向性】

アーチェリーを中心に、都民・公園利用者  
に対し、様々なスポーツの機会を提供

## ■ 予選会場 整備の進め方



案内図

## ①予選会場（ランキングラウンド）

### (恒設)

- ・決勝の組み合わせを決定
- ・競技者全員が一斉に投矢



### ○ 競技施設の構成

- ・平坦な芝生フィールド  
（幅約150m×奥行130m）
- ・観客席なし

※その他、的、後方防矢壁、運営用諸室・倉庫等

## ②決勝会場（マッチプレイ）

### (仮設)

- ・トーナメント方式により優勝者を決定
- ・競技者2人が1対1で対戦



### ○ 競技施設の構成

- ・平坦な芝生フィールド  
（幅約60m×奥行130m）
- ・観客席 約7,000席

※その他、的、後方防矢壁、運営用諸室・倉庫等

# 予選会場 樹木の取扱について（案）

- 会場周辺には、健全度が低い樹木や、外来種、過密状態の樹林が存在している。
- このため、樹木密度等に配慮しながら、移植、伐採を行い、まとまった芝生広場の確保と併せて、園内環境を向上する。

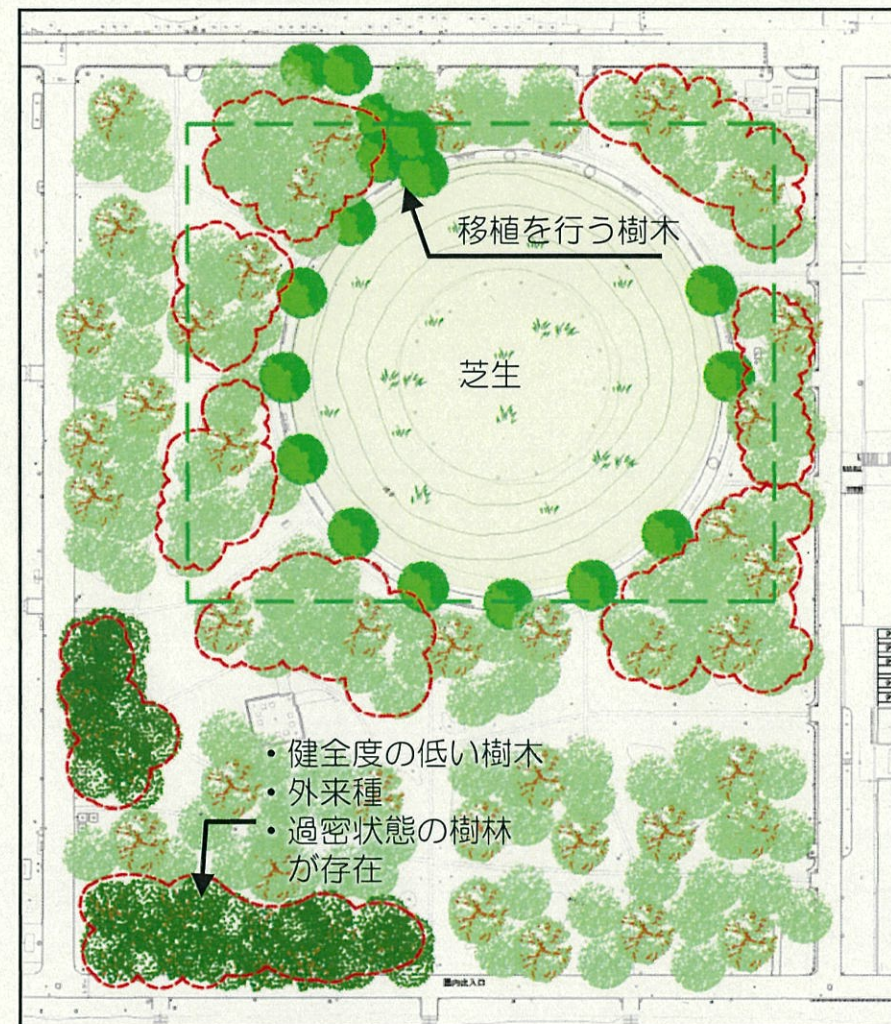


健全度が低い樹木

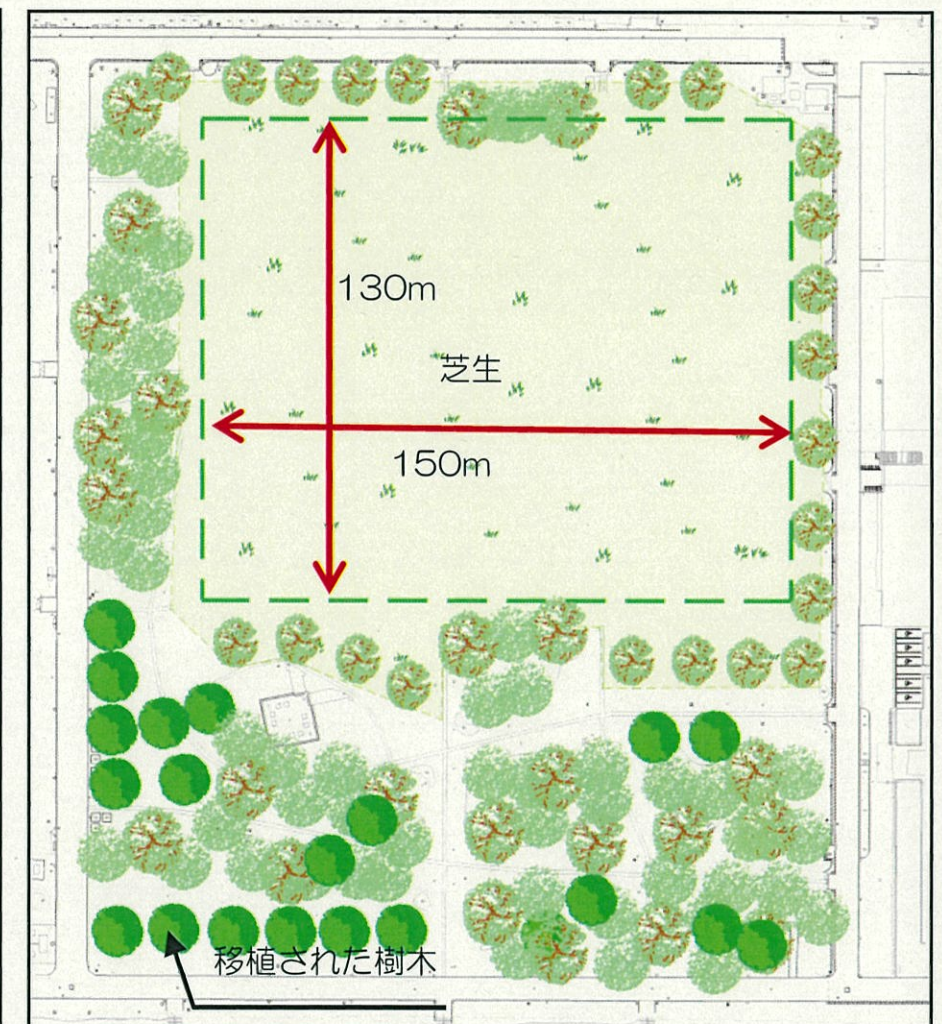


密生した樹林

整備前の樹木の状況



整備後の樹木の状況



	移植樹木
	既存樹木
	外来種
	伐採樹木