

# 競技会場 周辺の交通規制のお知らせ



東京2020大会開催に伴い競技会場周辺で交通規制が行われます。ご迷惑をおかけしますが、行動時間や経路の変更など、混雑緩和にご理解とご協力をお願いします。

## 競技会場 横浜国際総合競技場

サッカー

競技日	7/22(木)	7/25(日)	7/27(火)	7/28(水)	7/30(金)	7/31(土)	8/2(月)	8/7(土)
競技時間	17:30~ 22:30	17:30~ 22:30	20:30~ 22:30	17:30~ 22:30	20:00~ 23:00	20:00~ 23:00	20:00~ 23:00	20:30~ 23:30

※7/30以降は試合の状況(延長戦等)により競技終了時間が異なります

混雑時に車両の通行が規制されます



※新型コロナウイルスの感染状況等により、交通規制の内容が変更になる場合があります。

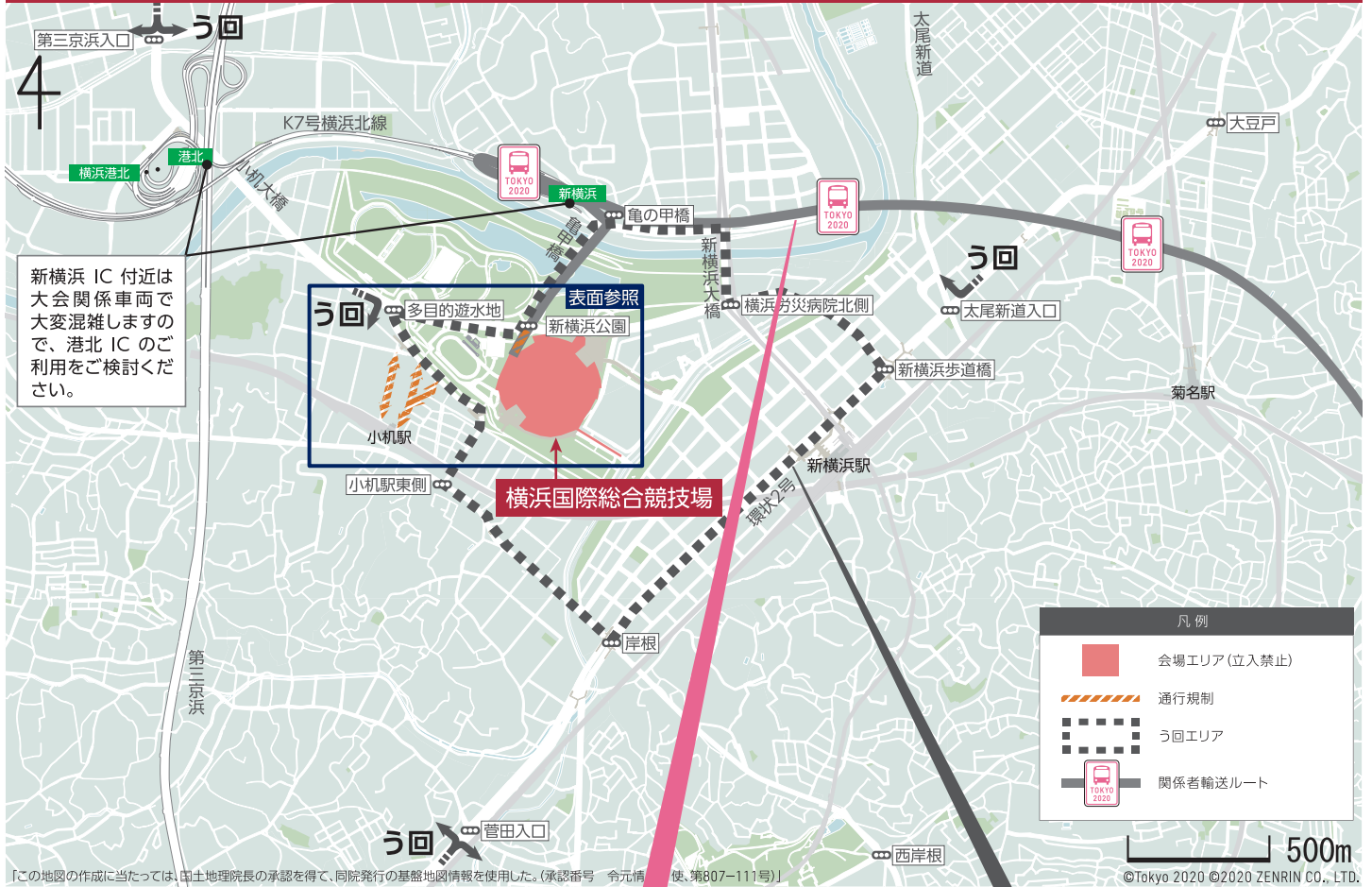
**会場エリア(立入禁止)**

セキュリティフェンスで囲われているため中に入ることができません。

**通行規制**

- A** 大会関係車両以外通行できません。競技開催日の車両混雑時から混雑解消までの間、大会関係車両以外の通行規制を行います。
- B** 車両は通行できません(歩行者専用道路)。競技開催日の歩行者混雑時から試合開始まで及び、試合終了後から混雑解消までの間、歩行者専用道路になります。

# 会場周辺の混雑緩和のため、う回のご協力をお願いします



## ◎神奈川県内の競技会場

神奈川県内では他に、野球・ソフトボール[横浜スタジアム]、セーリング[江ノ島ヨットハーバー]自転車競技(ロード)[相模原市・山北町]で各競技が行われており、会場周辺は大変混雑します。競技会場近くにお出かけの際は競技スケジュールを確認し、競技日や会場周辺を避けてください。

競技スケジュールはこちら



## 関係者輸送ルート

選手などの大会関係者を輸送するルートにはこの看板が設置されます。ルートを選ばずに通行していただくなどご協力をお願いします。



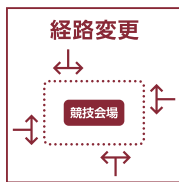
大会関係車両イメージ  
(車両の前後に「TOKYO2020」の標章を取り付けています)

## う回エリア

会場周辺の混雑緩和のため、このエリア内の通過を避け、エリアの外でう回していただくようご協力をお願いします(居住者、所用のある方は通行できます)。



## 混雑緩和のためにご協力いただきたいこと



## 交通規制についての詳細はこちらから

- その他の競技会場周辺の交通規制 (横浜スタジアム、江ノ島ヨットハーバーなど)
- 高速道路の交通規制
- 開閉会式に伴う大規模な交通規制
- 路上競技に伴う交通規制 (トライアスロン、自転車ロード、パラリンピックマラソン) など



<https://tokyo2020.org/ja/news/transportation-notice/>