

競技会場 周辺の 交通規制のお知らせ



東京2020大会開催に伴い競技会場周辺で交通規制が行われます。ご迷惑をおかけしますが、行動時間や経路の変更など、混雑緩和にご理解とご協力をお願いします。

競技会場 釣ヶ崎海岸サーフィンビーチ



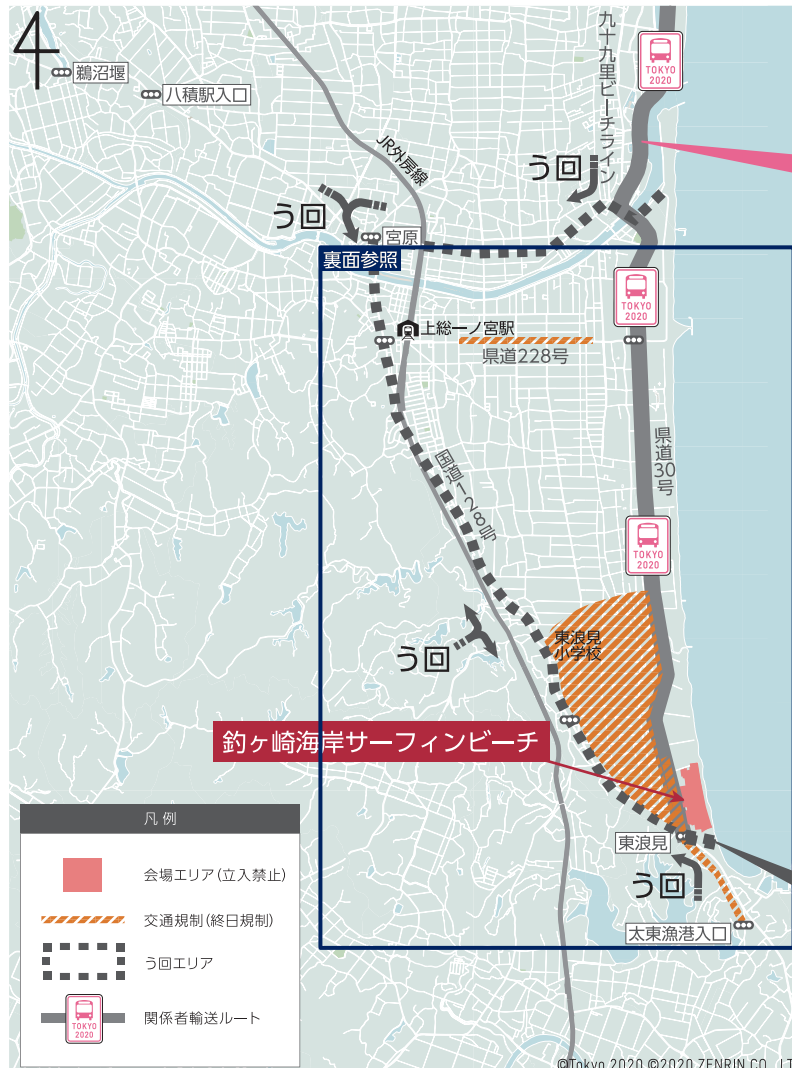
サーフィン

規制期間 **7/24(土)～8/1(日)**

※競技日前日からの路上駐車を防止するため、7/24から交通規制を実施します。

競技日程	7/23(金)	7/24(土)	7/25(日)	7/26(月)	7/27(火)	7/28(水)	7/29(木)	7/30(金)	7/31(土)	8/1(日)
サーフィン競技			7:00 ～16:20	7:00 ～16:40	7:00 ～14:20	8:00 ～11:35				
サーフィンフェスティバル			●	●	●	●	●	●	●	●

※サーフィン競技は、競技に適した波のコンディションで行われます。コンディションが良ければ4日間で終了するスケジュールですが、波のコンディション次第でさらに日程を要する可能性があります。そのため、実際のサーフィン競技日程は、7月25日(日)～8月1日(日)のオリンピックサーフィンフェスティバル開催期間に4日間のスケジュールを行う予定です。



関係者輸送ルート

選手などの大会関係者を輸送するルートにはこの看板が設置されます。ルートを避けて通行していただくなどご協力をお願いします。

大会関係車両イメージ(車両の前後に「TOKYO2020」の標章を取り付けています)

幕張メッセ

- オリンピック 競技:3競技*1 日程:7月24日(土)～8月7日(土)
- パラリンピック 競技:4競技*2 日程:8月25日(水)～9月5日(日)

※1 フェンシング・テコンドー・レスリング
※2 ゴールボール・シッティングバレーボール・テコンドー・車いすフェンシング

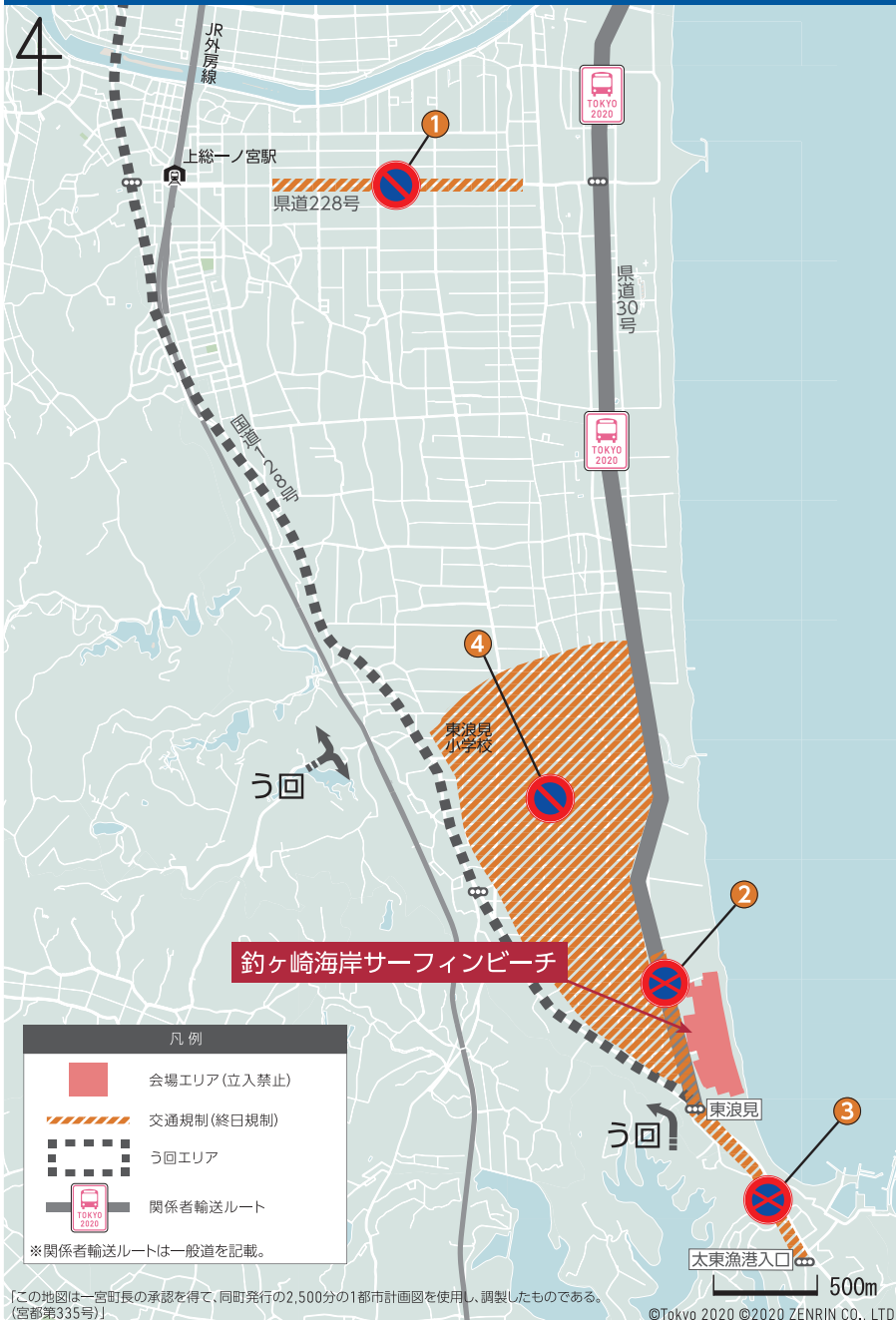
釣ヶ崎海岸サーフィンビーチ

- オリンピック 競技:サーフィン 日程:7月25日(日)～8月1日(日)

う回エリア

会場周辺の混雑緩和のため、このエリア内の通過を避け、エリアの外でう回していただくようご協力をお願いします(居住者、所用のある方は通行できます)。

釣ヶ崎海岸サーフィンビーチ 周辺の交通規制



交通規制(終日規制)

- ① 千葉県道一宮停車場線(県道228号線)
規制期間：2021年7月24日～8月1日
規制内容：駐車禁止(車道両側)
- ② 主要地方道飯岡一宮線(県道30号線)
規制期間：2021年7月24日～8月1日
規制内容：駐停車禁止(車道両側)
- ③ 国道128号
規制期間：2021年7月24日～8月1日
規制内容：駐停車禁止(車道両側)
- ④ 一宮町道
規制期間：2021年7月24日～8月1日
規制内容：駐車禁止(車道両側)
※一部、駐停車禁止規制の路線あり

※上記①～③の路線は、左図の規制区間以外においても、既存の駐車禁止規制がかかっています。

首都高速道路の料金施策について

夜間の料金割引及び日中時間帯の料金上乘せが実施されます。
(7月19日～8月9日及び8月24日～9月5日)

	時間帯	料金	対象
夜間割引	0時～4時	5割引	ETC搭載車
料金の乗せ	6時～22時	1,000円上乘せ	マイカー等

※「障がい者手帳の保有者が運転・同乗する車両」及び「福祉関係車両」は東京都に申請すると料金上乘せの対象外となります(ETC車限定)。申請方法は別途、東京都のHP等でお知らせします。
※有料道路における障がい者割引制度の適用を受けている方は申請不要で料金上乘せの対象外となります。

対象車種・区間等の詳細については、東京都や首都高速道路(株)のHPでご確認ください。

2020首都高 検索

混雑緩和のためにご協力いただきたいこと

行動時間の変更

経路変更

テレワーク

計画的な休暇取得

宅配便等の計画的な注文

交通規制についての詳細はこちらから

- その他の競技会場周辺の交通規制
(オリンピックスタジアム、有明・台場エリア、選手村など)
- 高速道路の交通規制
- 開閉式に伴う大規模な交通規制
- 路上競技に伴う交通規制
(トライアスロン、自転車ロード、パラリンピックマラソン) など



<https://tokyo2020.org/ja/news/transportation-notice/>