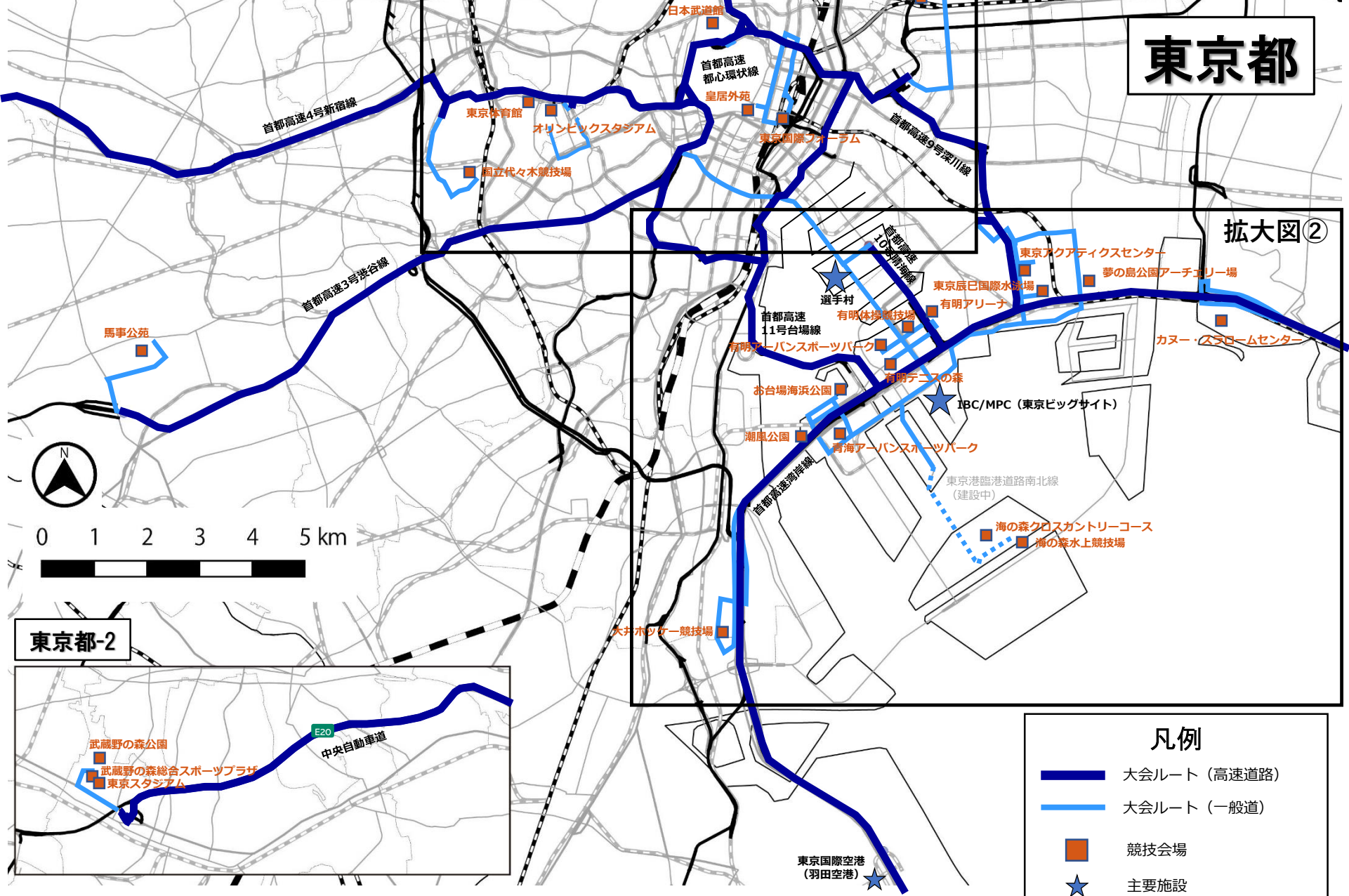


大会ルート(関係者輸送ルート)

東京都



拡大図①

拡大図②



0 1 2 3 4 5 km

東京都-2



凡例

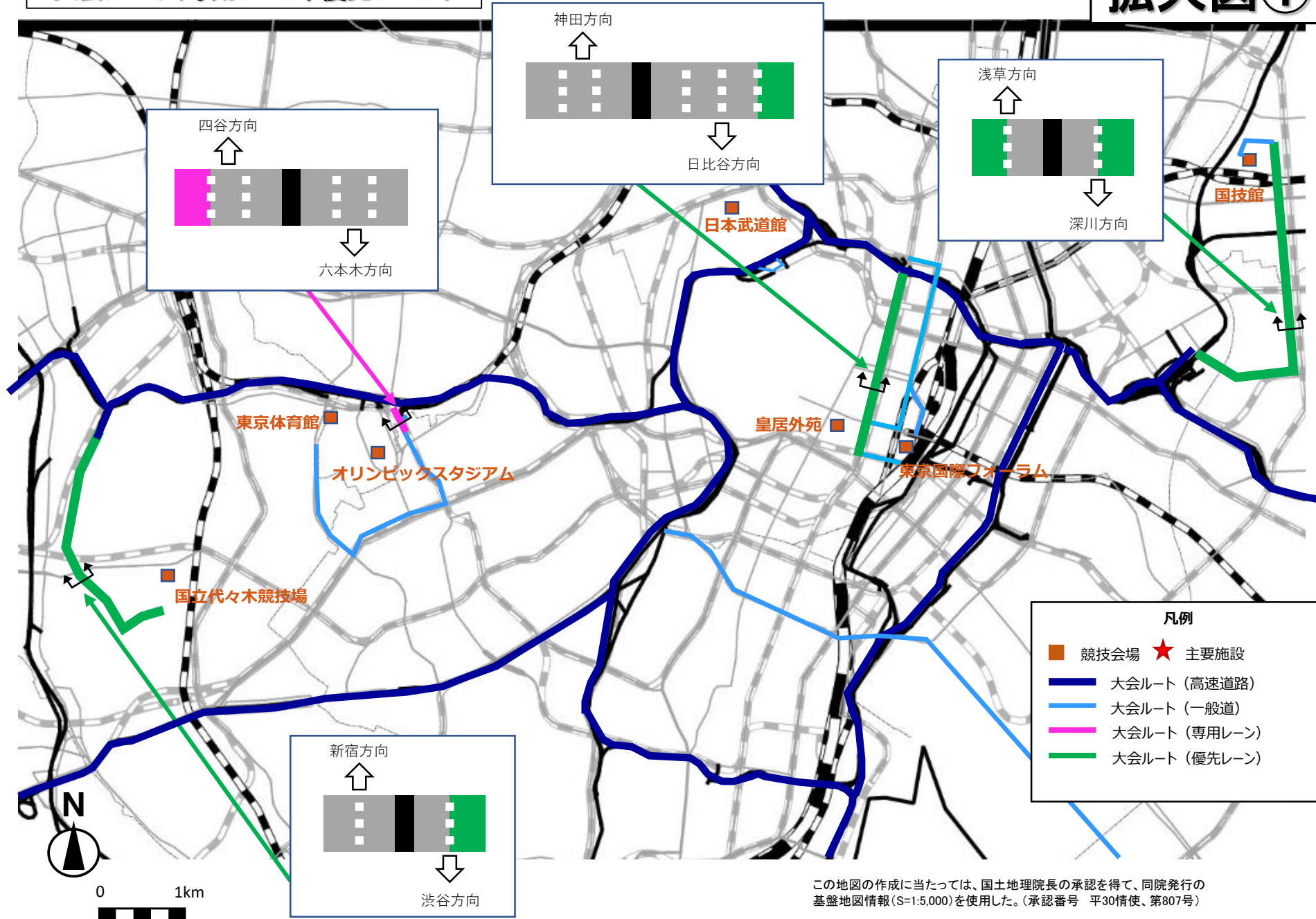
- 大会ルート (高速道路)
- 大会ルート (一般道)
- 競技会場
- ★ 主要施設

この地図の作成に当たっては、国土地理院長の承認を得て、同院発行の基盤地図情報(S=1:5,000)を使用した。(承認番号 平30情使、第807号)

大会ルート(専用レーン/優先レーン)

拡大図①

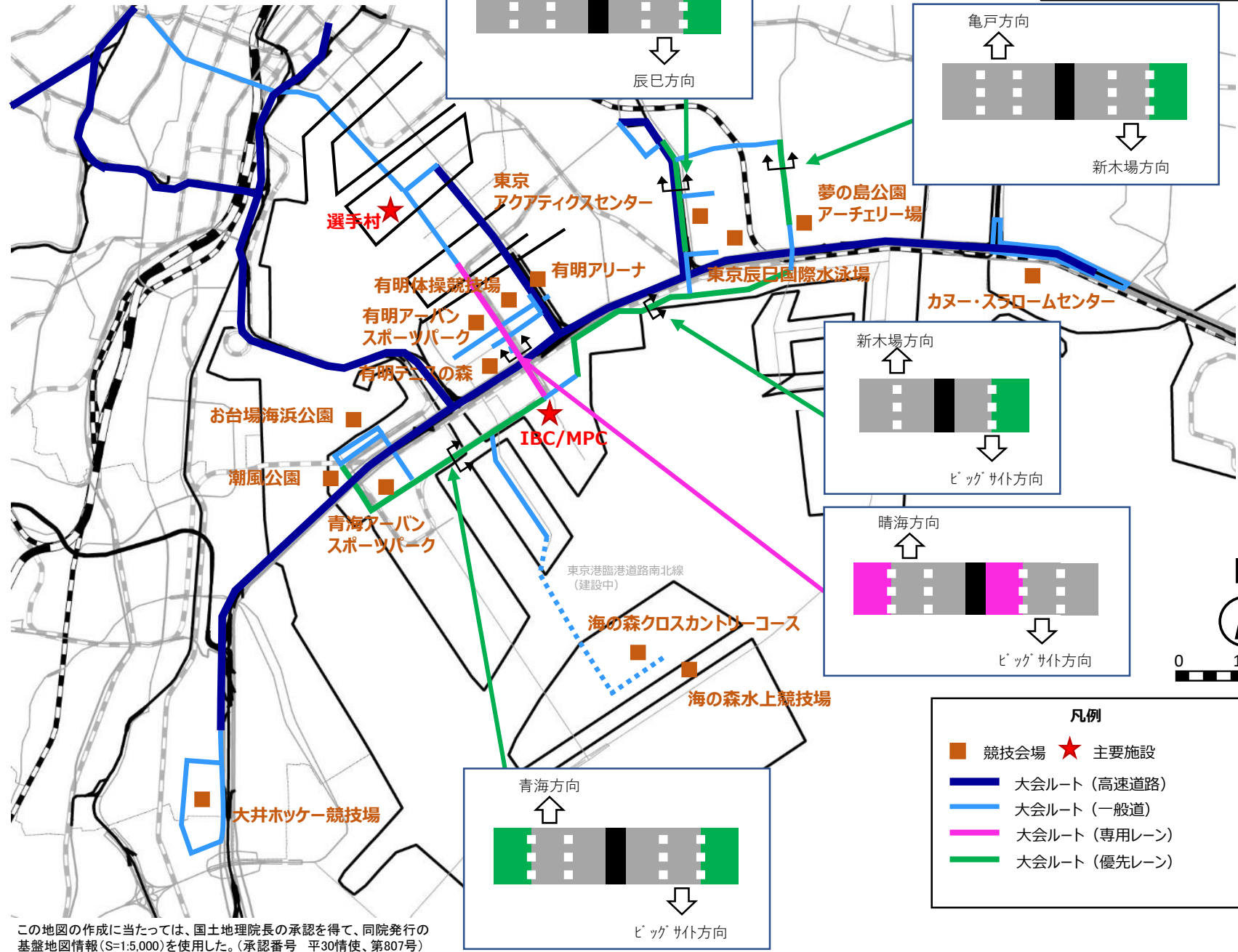
【2019.10】



大会ルート(専用レーン/優先レーン)

拡大図②

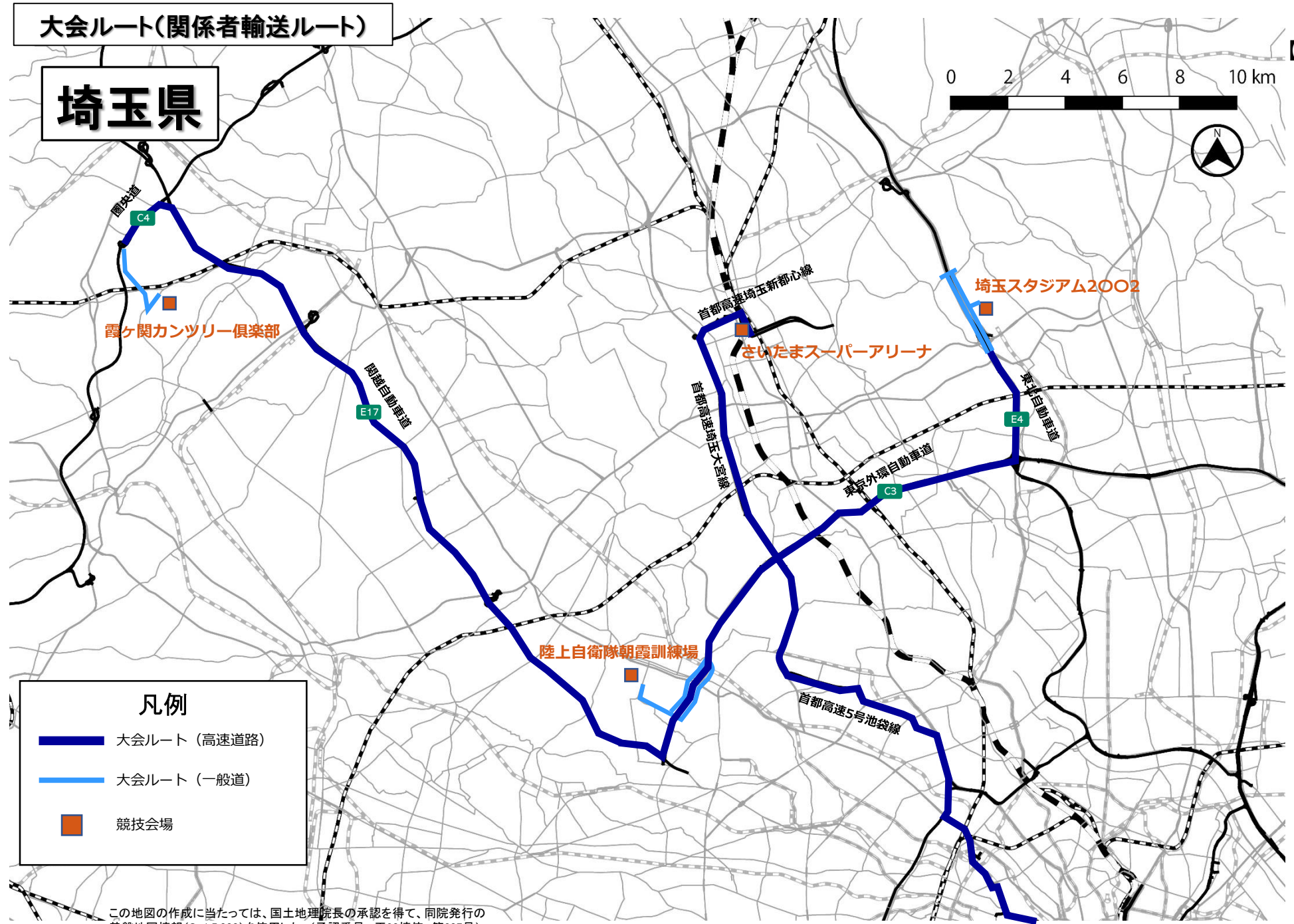
【2019.10】



- 凡例**
- 競技会場 ★ 主要施設
 - 大会ルート (高速道路)
 - 大会ルート (一般道)
 - 大会ルート (専用レーン)
 - 大会ルート (優先レーン)

この地図の作成に当たっては、国土地理院長の承認を得て、同院発行の基盤地図情報(S=1:5,000)を使用した。(承認番号 平30情使、第807号)

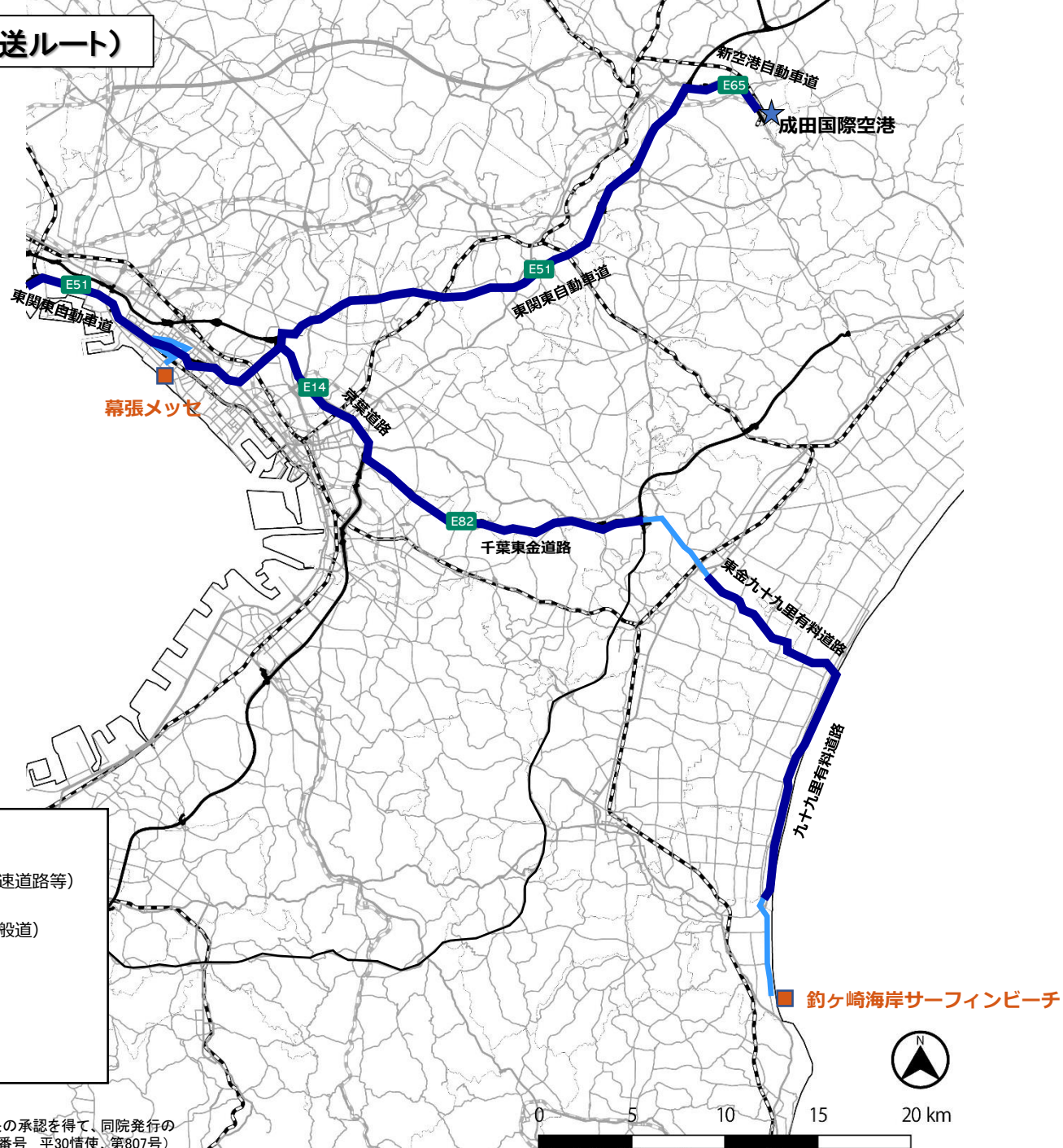
埼玉県



- 凡例
- 大会ルート (高速道路)
 - 大会ルート (一般道)
 - 競技会場

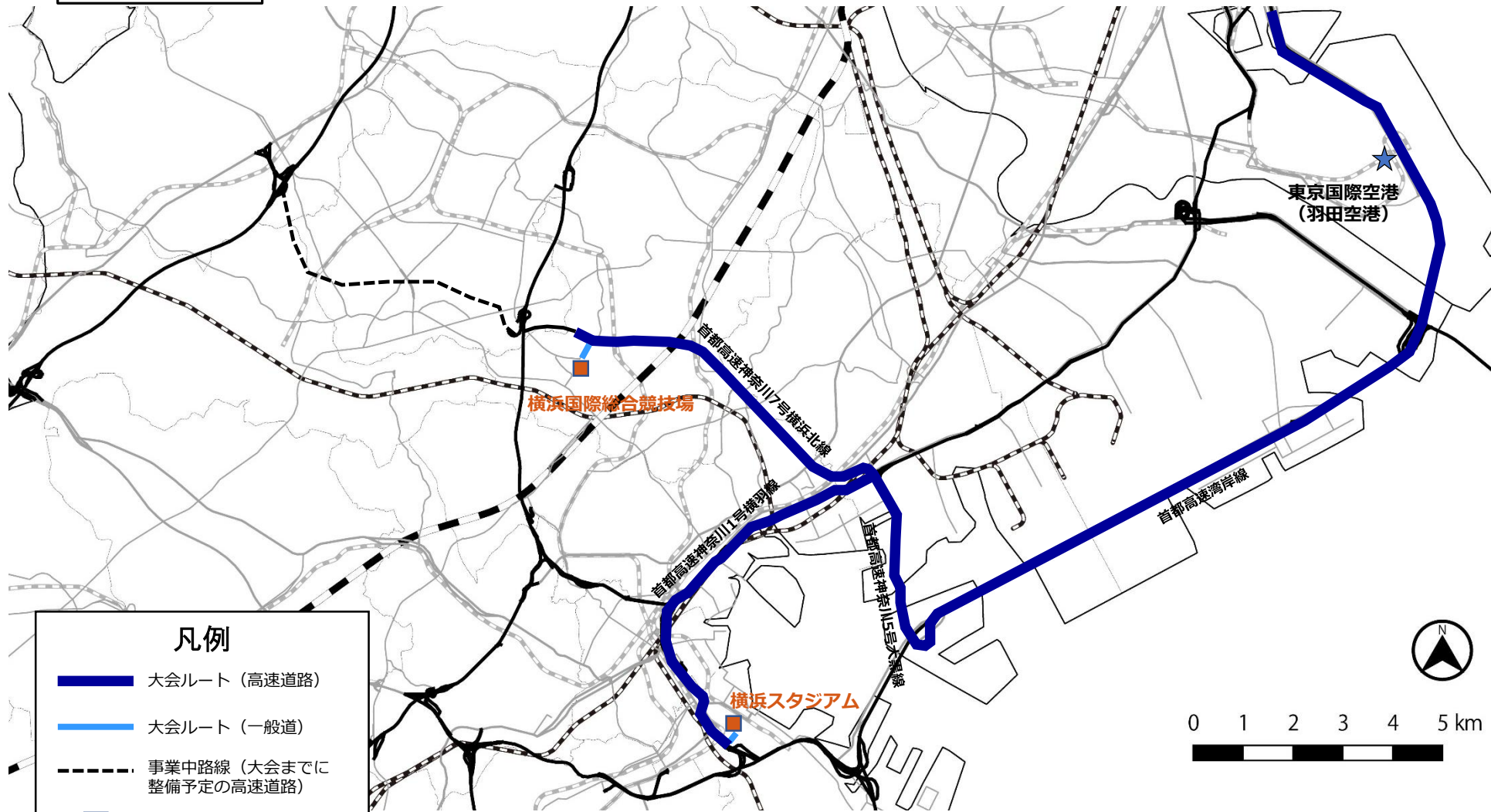
この地図の作成に当たっては、国土地理院長の承認を得て、同院発行の基礎地図情報(S=1:5,000)を使用した。(承認番号 平30情使、第807号)

千葉県



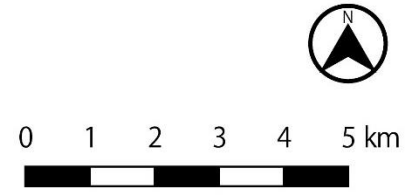
この地図の作成に当たっては、国土地理院長の承認を得て、同院発行の基盤地図情報(S=1:5,000)を使用した。(承認番号 平30情使、第807号)

横浜市



凡例

- 大会ルート (高速道路)
- 大会ルート (一般道)
- 事業中路線 (大会までに整備予定の高速道路)
- 競技会場
- 主要施設



この地図の作成に当たっては、国土地理院長の承認を得て、同院発行の基盤地図情報(S=1:5,000)を使用した。(承認番号 平30情使、第807号)